



EPA ENGINEERING  
PARK  
AACHEN





Übersichtsplan



Eingang zum EPA

## DER STANDORT



Der Engineeringpark Aachen (EPA) bietet Raum für Ideen. Erleben Sie herrliche Ausblicke in die Natur des Pferdellandparks, eine optimale Verkehrsanbindung und nutzen Sie die Nähe zu den wegweisenden Einrichtungen der Städteregion Aachen (Universitätsklinikum, Technologiepark Herzogenrath, RWTH). Der EPA macht keine Kompromisse!

Der Standort Uersfeld 24 ist seit Jahrzehnten ein bedeutender Standort in der Entwicklung und Forschung. Bereits 1882 gründete Hermann Krantz hier sein Unternehmen im Bereich der Lüftungs- und Gebäudetechnik, welches 100 Jahre im Familienbesitz war. Heute ist das Unternehmen zusammen mit einer neuen Forschungs- und Entwicklungsabteilung der caverion Gruppe zugeordnet.

Mit viel Augenmaß wurde dieser historisch gewachsene Technologiestandort zukunftsweisend weiterentwickelt.

Mit seiner Nähe zu den Einrichtungen der RWTH Aachen, zum Technologiepark Herzogenrath und zum Aachener Universitätsklinikum bietet sich der Park speziell zur Ansiedlung

von Unternehmen der Dienstleistungs-, Technologie- und Ingenieurbranche an. Die Lage hat zudem weitere Vorteile: Neben der hervorragenden Anbindung verfügt der Standort über eine sehr gut entwickelte Infrastruktur in alle Richtungen. Die Haltestellen der Euregiobahn sowie der öffentlichen Verkehrsmittel liegen fußläufig in unmittelbarer Nähe des EPA. Über den Autobahnanschluss Laurensberg kann außerdem in kurzer Zeit die A4 erreicht werden. Für jene, die mit dem Auto zur Arbeit kommen, ist ebenfalls gesorgt: Ausreichend Parkplätze stehen zur Verfügung.

Wir sind gerüstet für die Zukunft. Das Campusprojekt der RWTH wird in nächster Nähe zum EPA die Zukunft der Städteregion maßgeblich bereichern. Die verschiedenen Technologiecluster der RWTH bieten neue Chancen der Kooperation zwischen Forschung und Wirtschaft. Das Campusareal kann je Cluster nur begrenzt Platz bieten. Somit schaffen wir im EPA Grundstücksflächen zur Ansiedlung von weiteren Unternehmen. Die um das Gebäude liegenden Grundstücksflächen können und sollen erschlossen und weiteren Interessenten zur Verfügung gestellt werden.



Außenansicht



F & E Halle Caverion

beratend bei der Gestaltung Ihres zukünftigen Arbeitsplatzes zur Verfügung, Auf den folgenden Seiten können Sie einen kurzen Eindruck gewinnen, welche Gestaltungsvielfalt möglich ist.

Neben den Möglichkeiten der flexiblen Flächenaufteilung bieten wir Ihnen ein kleines Servicepaket an. Im Erdgeschoss haben wir das Parkbistro für Sie eingerichtet. Hier finden Sie neben einer breiten Getränkeauswahl auch Brötchen und warme Speisen. Bei schönem Wetter haben Sie die Möglichkeit auf unserem neu gestalteten Platz in der Sonne oder unter der alten Trauerweide die frische Luft zu genießen. Für größere Veranstaltungen stellen wir Ihnen gerne das neue, mit moderner Kunst ausgestattete, Foyer zur Verfügung. Seminarräume können ebenfalls nach Absprache zur Verfügung gestellt werden.

Gerne stellen wir Ihnen persönlich die Vorzüge des EPA vor!



Innenhof (Relaxzone Caverion)



Lobby



Foyer Caverion



Parkbistro



Lobby

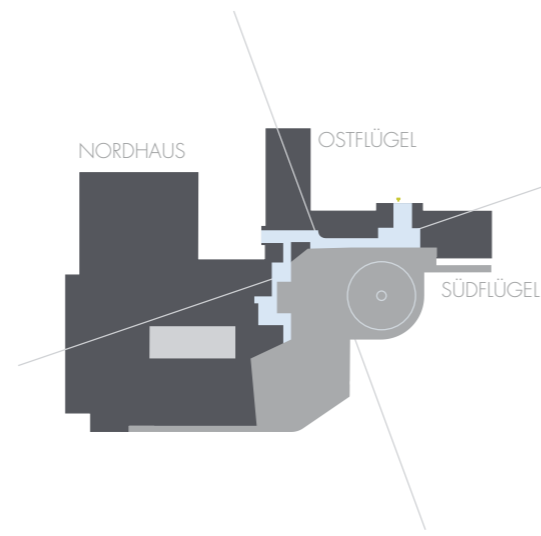
Wir passen das Gebäude Ihren Wünschen an! Das Gebäude wurde umfassend saniert und modernisiert. Wir haben neue, großzügige und kunstvoll ausgestattete Eingangsbereiche und Platzsituationen geschaffen, die zum Verweilen einladen. Die Qualität und die sensible Auswahl der Materialien kreieren inner- und außerhalb des Gebäudes ein ganz besonderes Ambiente. Suchen Sie einen unverwechselbaren Bürostandort? Dann ist der EPA genau das richtige für Sie!

Die Büros des EPA haben viel zu bieten. Abgesehen von wenigen Stützen und der Lage der sanitären Einrichtungen können wir ganz individuell auf die Gestaltung Ihrer Räumlichkeiten eingehen. Ob großzügige, Licht durchflutete Büros für eine optimale Kommunikation der Mitarbeiter untereinander oder aber Einzelbüros, die konzentriertes Arbeiten ermöglichen – alles ist realisierbar. Gerne stehen wir Ihnen

## DAS GEBÄUDE

# MIETFLÄCHEN

Gerne beraten wir Sie persönlich über die Möglichkeiten der Anmietung für Mietflächen. Diese Kurzübersicht gibt Ihnen einen Überblick über das Mietflächenangebot. Auf einer Etage oder über mehrere Ebenen - der EPA bietet Ihnen viele Optionen.



- FREIE MIETFLÄCHEN
- VERMIETETE FLÄCHEN
- ÖFFENTLICHE FLÄCHEN



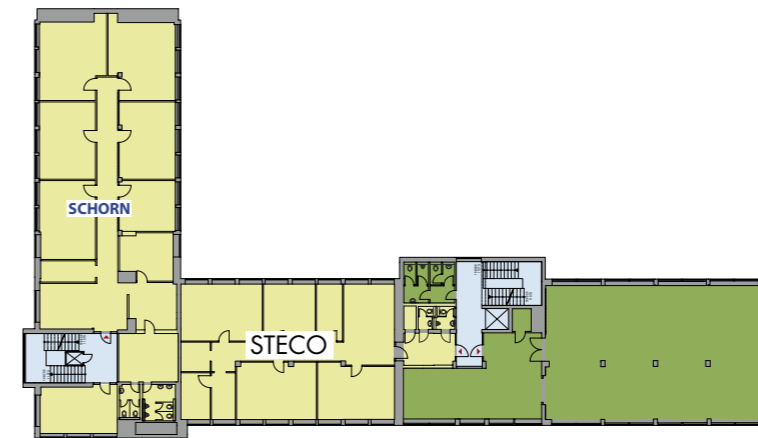
2. OBERGESCHOSS

MIETFLÄCHE: 975,38 m<sup>2</sup>  
TEILBAR AB 250 m<sup>2</sup>



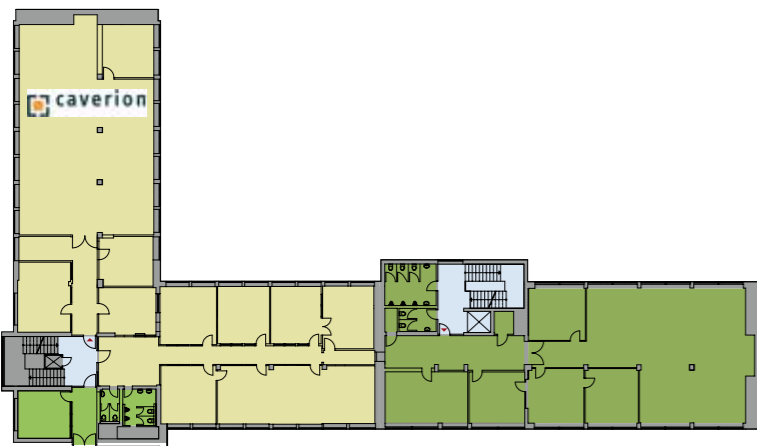
ERDGESCHOSS

MIETFLÄCHE: 250 m<sup>2</sup>



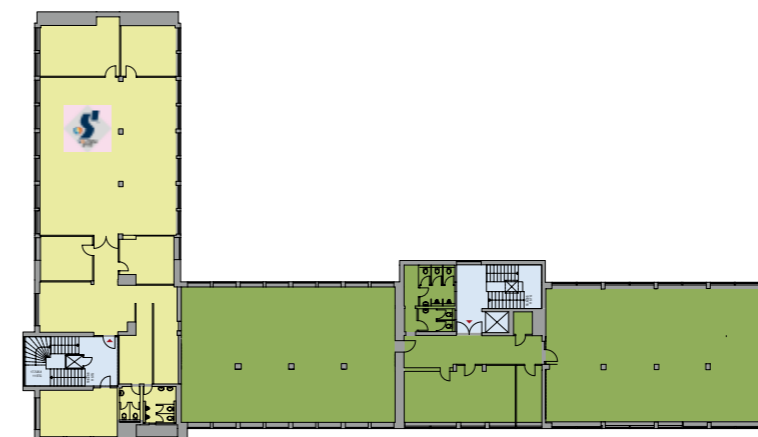
3. OBERGESCHOSS

MIETFLÄCHE: 325 m<sup>2</sup>



1. OBERGESCHOSS

MIETFLÄCHE: 355 m<sup>2</sup>



4. OBERGESCHOSS

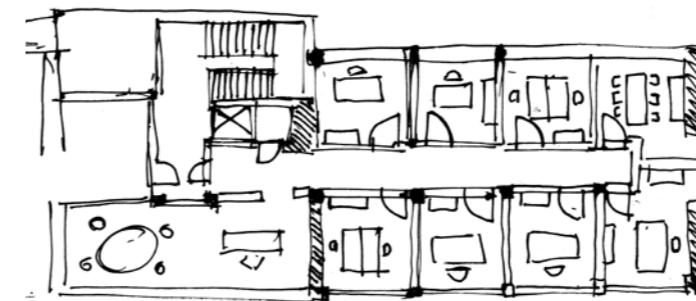
MIETFLÄCHE: 580 m<sup>2</sup>  
TEILBAR AB 250 m<sup>2</sup>



# BÜROTYPOLOGIEN

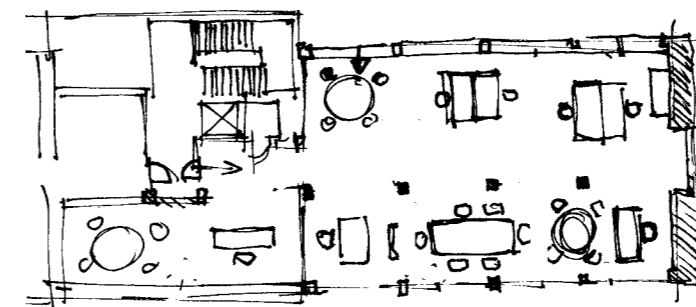
Der Betonstahlskelettbau des Engineering Parks mit asymmetrisch angeordneten Stützpfeilern ermöglicht Ihnen die Bürotypologie Ihrer Firma völlig frei zu gestalten. Die Aufteilung der Mietfläche können Sie mit uns zusammen planen und nach Ihren Wünschen gestalten. Auf diesen Seiten möchten wir Ihnen verschiedene Möglichkeiten der Büraufteilung an den drei gängigsten Beispielen aufzeigen.

## ZELLENBÜRO



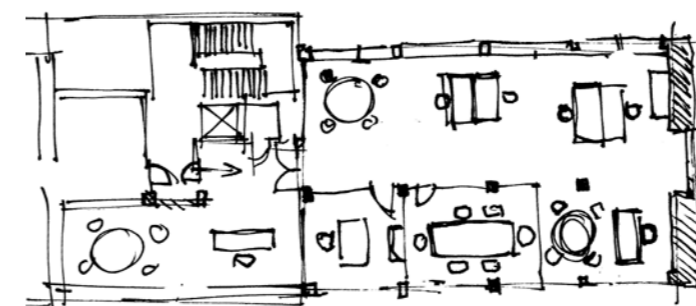
Die klassische Variante der Büraufteilung. In der Mitte der Mietfläche ist ein Gang, der die einzelnen Büroräume miteinander verbindet. Dieses Konzept sieht ein bis zwei Arbeitsplätze pro Büro vor und bietet so für Sie und Ihre Mitarbeiter eine sehr private und ruhige Arbeitsatmosphäre, in der sich hoch konzentriert arbeiten lässt.

## GROSSRAUMBÜRO



Das Großraumbüro feierte in den letzten Jahren ein Comeback. Es fördert die Teamarbeit Ihrer Mitarbeiter und ist besonders gut geeignet für Firmen mit flachen Hierarchien. Eine große helle Arbeitsatmosphäre mit viel Platz für gemeinschaftliches Arbeiten.

## KOMBIBÜRO



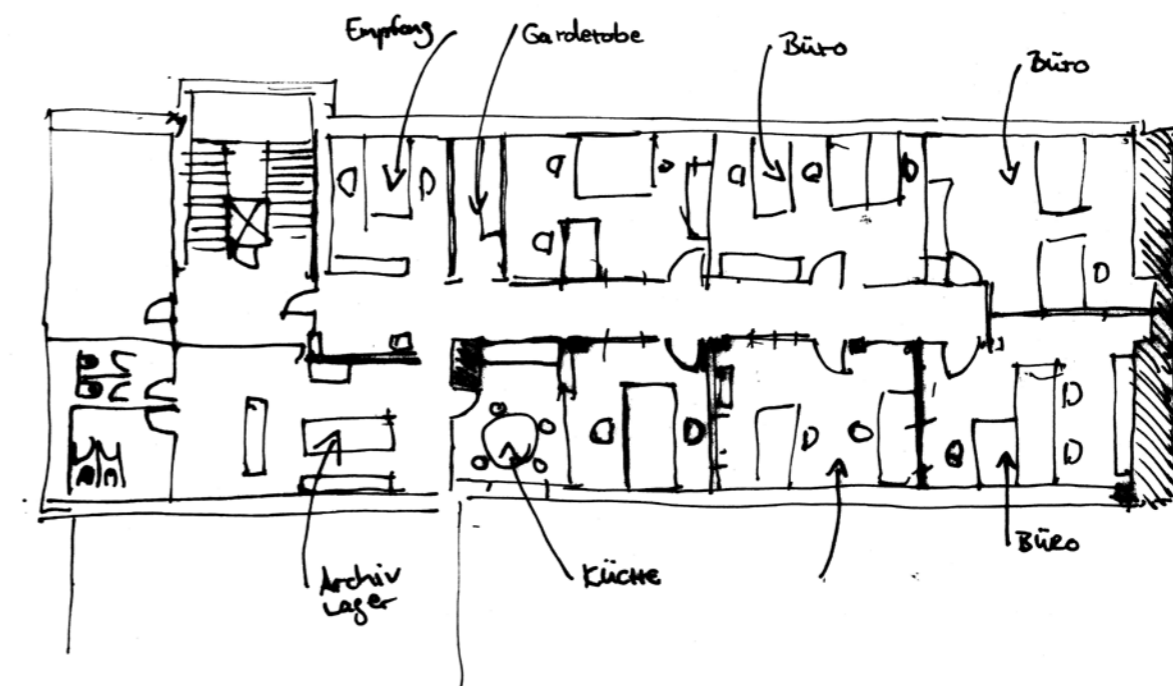
Das Kombibüro erfüllt den Zweck die besonderen Eigenschaften der beiden zuvor genannten Bürotypologien zu verbinden. Es verbindet die konzentrierte Einzelarbeit mit dem Platz für Teamarbeit. Sogenannte Einzelknoten werden hier mit Gemeinschaftsflächen zu einem Gesamtkonzept verbunden.

# EINRICHTUNGSBEISPIEL IMV SCHORN



## „TEAMBILDUNG UND UNVERWECHSELBARES DESIGN“

Diese beiden Leitbilder wurden der gemeinsamen Planung zugrunde gelegt. Das Ingenieurbüro für Medizin- und Versorgungstechnik hat sich zusammen mit uns intensiv mit der Gestaltung der neuen Büroflächen beschäftigt. Das Ergebnis dieses Findungsprozesses haben wir auf dieser Seite dargestellt. Gruppenbüros ermöglichen die gemeinsame Unterbringung eines Projektteams. „Sichtschlitze“ in den Wänden fördern die visuelle Kommunikation der Kollegen untereinander. Die Ursprünglichkeit der alten Betondecke in Zusammenhang mit neuen glatten Materialien veranschaulicht einen interessanten Umgang mit der bestehenden Baustruktur.





F & E Halle Caverion

## CAVERION

Eine der vier Wurzeln der caverion GmbH ist das in Aachen renommierte Unternehmen Krantz. Mit seinen beiden Firmen, die Krantz TKT Brandschutztechnik GmbH und Krantz Komponenten, ist das Unternehmen seit der Gründung an diesem Standort stetig gewachsen und zählt heutzutage zu einem der traditionsreichen Unternehmen im Anlagenbau der deutschen Gebäudetechnik.

Auf Grund der hervorragenden Lagequalitäten ist das Unternehmen dem Standort treu geblieben und hat sich um die bedeutende Forschungs- und Entwicklungsabteilung erweitert. Das bestehende Gebäude wurde umfassend saniert und in einer modernen Architektur umgebaut. Die F&E Halle wurde als neuer Hallenbau errichtet.

Ein neuer, repräsentativer Unternehmenssitz ist im Engineering Park Aachen entstanden.



## ANSPRECHPARTNER

Falls wir nun Ihr Interesse geweckt haben, stehen Ihnen unsere Berater zur Verfügung. Wir würden uns freuen, mit Ihnen zusammen auch Ihr Büro im EPA zu planen.

### KONTAKT VERMIETUNG

*Alexander van Hasselt (Vermietung)*

Telefon: 0241 1895 - 203  
 eMail: [avanhasselt@amwprojekte.de](mailto:avanhasselt@amwprojekte.de)  
 Internet: [www.amwprojekte.de](http://www.amwprojekte.de)

*Jan Scheins (Verwaltung/Vermietung)*

Telefon: 02407 9090 -12  
 eMail: [jan.scheins@heins.de](mailto:jan.scheins@heins.de)  
 Internet: [www.heins.de](http://www.heins.de)

ENTWICKLER UND INVESTOR

**AMW PROJEKTE**  
**heins** // architekten

[www.engineering-park.de](http://www.engineering-park.de)

